



**ДЕРЖАВНИЙ АКТ**  
**на право постійного користування земельною ділянкою**

Серія ЯЯ № 227979



Державний акт на право постійного користування земельною ділянкою видано

**Комунальному підприємству Дейкалівської сільської ради «Світанок»**

(назва юридичної особи та

її місцезнаходження — адреса)

**Полтавська обл., Зіньківський район, с. Дейкалівка**

і на підставі рішення органу державної влади або органу місцевого самоврядування

**Розпорядження голови обласної державної адміністрації № 47 від 13.02.2010 р.**

(назва органу, дата і номер рішення)

є постійним користувачем земельної ділянки площею **0,3959 га.**

(гектарів або кв. метрів)

у межах згідно з планом.

Земельна ділянка розташована **Дейкалівська сільська рада**

(адреса — вулиця, населений пункт,

**Зіньківського району Полтавської області**

район, область)

Цільове призначення (використання) земельної ділянки **Для ведення лісового господарства**

Державний акт складено у двох примірниках, перший з яких передано постійному користувачу земельної ділянки, другий зберігається у **Відділі Держкомзему**

**у Зіньківському районі Полтавської області**

(назва державного органу земельних ресурсів)

Акт зареєстровано в Книзі записів реєстрації державних актів на право власності на землю

та на право постійного користування землею, договорів оренди землі за № **031055500045**

Голова **Зіньківської райдержадміністрації**

(назва місцевої державної адміністрації або органу місцевого самоврядування)

М.П.

(підпис)

**А.В. Чуясов**

(прізвище)

Начальник

**Відділу Держкомзему у Зіньківському районі Полтавської області**

(назва державного органу земельних ресурсів)

(підпис)

**О.М. Пінчук**

(прізвище)

**6 серпня 2010 р.**

(Постанова Кабінету Міністрів України від 02.04.2002 р. № 449 "Про затвердження форм державного акта на право власності на земельну ділянку та державного акта на право постійного користування земельною ділянкою")

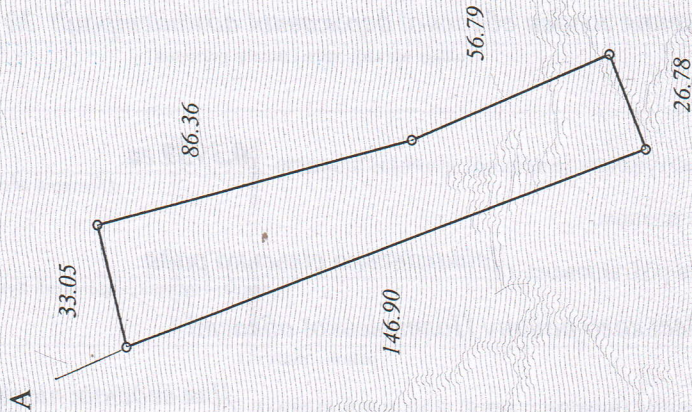




# План меж земельної ділянки

Катастровий номер  
земельної ділянки

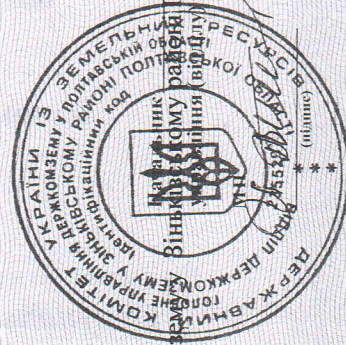
5321381700:00:002:0236



ОПИС МЕЖ

А до А землі Дейкалівської сільської ради

Б \_\_\_\_\_  
В \_\_\_\_\_  
Г \_\_\_\_\_



Відділу Держкомзему  
Полтавської області  
Відділення (відділу) земельних ресурсів

О.М. Пінчук

(підпис)

Масштаб 1: 2000